



City of Design  
KOBE

United Nations  
Educational, Scientific and  
Cultural Organization

Member of the UNESCO  
Creative Cities Network  
since 2008

制作活動  
60余年  
作品を一挙  
公開

最も神戸らしい画家

# Minoru Doi 絵画展

# KOBE イエスタデー

2013.9.8 [sun] → 9.14 [sat]

開館時間 / 10:00~18:00 (入館は17:30まで) ※9月14日(土)は15:00で閉館

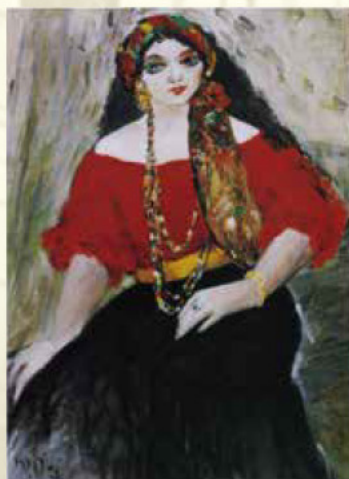
MUSEUM of Art BBプラザ美術館

〒657-0845 神戸市灘区岩屋中町4丁目2番7号BBプラザ2F TEL 078-802-9286



IJINKAN CLUB [1980] 油彩 F100

レストランイエスタデー [1987] 油彩 F120



スカーフのR [1995] 油彩 P20

MINORU DOIの描いた神戸の街、そして女性

それらすべてが神戸人の心に刻まれた

懐かしく 愛おしい『KOBE イエスタデー』

主催:「KOBE イエスタデー」実行委員会 後援: 兵庫県・神戸市・神戸市教育委員会・(公財)神戸市民文化振興財団・神戸新聞社

協賛: 神戸且月堂 BRIDAL HEART 株式会社 シマブン コーポレーション 神戸の地酒 大黒正宗 ガクブチ 画材 ルナ 株式会社ロイヤル・オフィス CinemaKOBE

ギャラリーベイ元町[b.a.f.s] サロン・ド・あいり 元町通り3丁目神戸キーマカレー ギャラリードミンゴ (株)ゲイフォードショップ 詩人 福永祥子 撮友会 高木悦嬌 (順不同) 協力:(株)神戸っ子出版