

# BB Plaza Museum of Art CONCERT

ミュージアムコンサートvol.2 — T氏コレクションに寄せて —  
テノール 松原友 & ピアノ 佐野まり子 による シューマン歌曲〈詩人の恋〉

2011年8月7日(日) BBプラザ美術館展示室

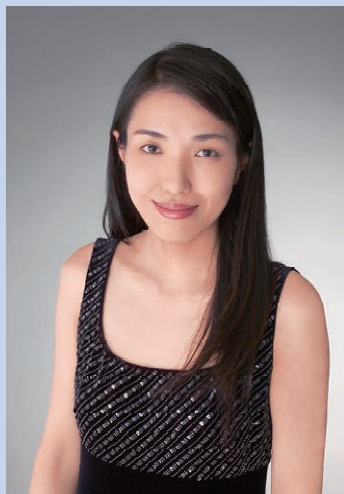
開演：16:00(開場15:30) 入場料：1,000円(観覧料・ワンドリンクを含む) 定員60名 予約制

東京藝術大学卒業。同大学院修了。ミュンヘン音楽大学院修了。現在ローム・ミュージックファンデーション奨学生としてウィーン国立音楽大学リート・オラトリオ科に在学中。これまでにミュンヘン放送、日本フィル、日本センチュリー等国内外のオーケストラと共演。ミュンヘン・プリンツレゲンテン劇場、サイトウキネンフェスティバル、関西二期会等のオペラに数多く出演。第51回全国学生音楽コンクール全国大会第1位、第13回日仏音楽コンクール第3位、第77回日本音楽コンクール入選、岩谷賞(聴衆賞)、第24回摂津音楽祭銅賞、第14回松方音楽賞受賞。関西二期会会員。



松原友  
テノール

東京藝術大学卒業。イタリアのイモラ国際ピアノ音楽院ピアノ科、室内楽科修了。イタリアのモデナ市立劇場にてユーリ・テミルカーノフ指揮ミラノ・スカラ座アカデミーフィルハーモニー管弦楽団と共演、アントン・ナヌート指揮スロヴェニア放送交響楽団と共演他、ミラノやピサのヴェルディ劇場、モンファルコーネ市立劇場などイタリア各地にてリサイタルや音楽祭に数多く出演。東京文化会館にてリサイタル。室内楽、伴奏においても幅広く活動。第9回宝塚ベガ音楽コンクール第1位。2007年度青山音楽賞受賞。大阪教育大学、兵庫県立西宮高等学校音楽科非常勤講師。神戸市に在住。



Mariko Sano  
佐野 まり子  
ピアノ

プログラム

ロベルト・シューマン Robert Schumann

〈第1部〉

ピアノソロ

アラベスク

Arabeske Op.18

花の曲

Blumenstück Op.19

ハインリヒ・ハイネの詩による歌曲

海辺の夕暮れ

Abends am Strand Op.45-3

君は花のよう

Du bist wie eine Blume Op.25-24

君の顔

Dein Angesicht Op.127-2

私の馬車はゆっくりと進む

Mein Wagen rollet langsam Op.142-4

〈第2部〉

詩人の恋

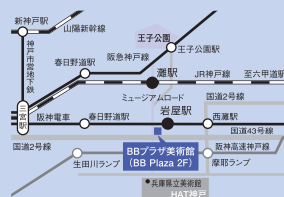
Dichterliebe Op.48 (ハインリヒ・ハイネ詩)

※演奏曲目、曲順など内容に変更がある場合がございます。  
あらかじめご了承ください。

ご予約・お問い合わせ:BBプラザ美術館 Tel:078-802-9286  
入場料:1,000円(観覧料・ワンドリンクを含む) 定員60名 予約制(全自由席) 未就学児入場不可

※当日14時以降は準備のため、作品の観覧ができませのでご了承ください。  
主催:BBプラザ美術館、株式会社シマブンコーポレーション  
協力:アート&ミュージック高砂21

〒657-0845神戸市灘区岩屋中町4丁目2番7号BBプラザ2F  
Tel 078-802-9286 Fax 078-802-9287 E-mail: bbp\_museum1@shimabun.co.jp  
交通:阪神岩屋駅改札を出てすぐ南側 JR灘駅より南へ徒歩3分 阪急王子公園駅より南へ徒歩10分  
駐車場(乗用車約80台・1時間無料)



「T氏コレクション — 内外の近現代絵画と彫刻たち —」のご案内

近畿在住の蒐集家T氏が長年に亘り集めた内外の近現代の絵画、版画、彫刻、陶芸作品より約70点を2期に分けて展示。  
前期2011年6月7日(火) - 7月10日(日) 後期2011年7月12日(火) - 8月21日(日)  
開館時間:10:00~18:00(入館は17:30迄) 休館日:月曜日(祝日の場合は翌火曜日)  
観覧料:一般300円/高・大200円/小・中100円

BB Plaza  
MUSEUM of Art  
BBプラザ美術館